

STATION
ROFFA



JAARVERSLAG 2025



Lieve sáhne,
EEN BEETJE
POSITIEVE
ENERGIE...

Dat vind je
in station ROFFA
Dankjewel!

Beste lezers,

Soms stap je ergens binnen en weet je het meteen. Hier gebeurt iets goeds. Dat gevoel had ik toen ik begin 2025 bij Station Roffa begon. En nu ik dit voorwoord schrijf, voel ik dat opnieuw. Dit is de eerste pagina van ons jaarverslag en voor mij het eerste jaar op deze bijzondere plek. Een plek die inmiddels niet alleen mijn werkplek is, maar voelt als een veilige haven, een ontmoetingsplek en een thuis.

Mijn taak dit jaar was om Roffa verder eigen te maken. Meer vorm te geven. Niet alleen praktisch of organisatorisch, maar vooral in sfeer en identiteit. Gezellig. Veilig. Een plek waar je ertoe doet. Waar kleine succesverhalen zichtbaar worden. Waar je binnenkomt zonder stempel. Waar je niet eerst hoeft uit te leggen waarom je er bent. Een plek met een lage drempel en een open deur.

2025 is als een sneltrein voorbij gegaan. Wat een jaar was het. We hebben verder gebouwd aan wat al werkte, scherper gekeken naar wat beter kon en samen stappen gezet die onze plek in de wijk hebben verdiept en versterkt. Roffa werd dit jaar nóg meer Roffa. Meer verbonden. Meer zichtbaar. Meer geworteld in de wijk.

Wat mij het meest raakt, is hoe belangrijk het is om dichtbij te blijven. Aandacht te houden. Ruimte te geven aan ieders proces. Want iets beginnen kan iedereen. Maar het volhouden is vaak het moeilijkste. Juist daar maken wij het verschil. Door er te zijn. Door niet los te laten. Door te geloven in kleine stappen die uiteindelijk groot blijken te zijn.

In ons re-integratietraject zagen we deelnemers stappen zetten die misschien klein leken, maar groots voelden. Op tijd komen. Een gesprek aangaan. Een taak zelfstandig uitvoeren. Voor het eerst weer trots zijn op wat je maakt. Meer zelfvertrouwen. Meer structuur. Meer geloof in zichzelf. Dat zijn de momenten waarop je voelt waarom Station Roffa werkt.'

Onze rol in de wijk bleef helder: er zijn voordat het misgaat. Ondersteunen waar nodig. Kansen bieden waar het kan. Altijd uitgaan van de mens. Want gesteund worden is misschien wel het allerfijnste wat er is. Dat duwtje in de rug. Die bevestiging dat je ertoe doet.

Dankzij alle steun die wij hebben ontvangen, konden wij blijven doen wat nodig is. Samen maken we Rotterdam een stukje mooier, fijner, veiliger en gemoedelijker. Samen zorgen we dat Station Roffa er elke dag kan zijn — onmisbaar, dichtbij en met hart voor de wijk.

Kijk en lees mee.
Dit is ons mooie 2025.

Sanne Heersink
Community manager & ontwikkelcoach
Stichting Station Roffa



Inhoud

Vertrekpunt Waarom wij er zijn	6
Spooraanbod 2025 Projectenoverzicht	8
Bereikte bestemmingen Hoogtepunten 2025	14
Sporen van impact Impactrapportage 2025	18
Station van ontwikkeling 2026	21
De crew van Station Roffa Organisatie	22
Medereizigers op het traject Partners & Samenwerkingen	23

Vertrekpunt Station Roffa

Waarom wij er zijn

De noodzaak van Station Roffa zit niet in één probleem, maar in alles wat samenkomt. We zien het dagelijks. Mensen die vastlopen in regels. Mensen die wachten op hulp. Mensen die het willen, maar het even niet meer kunnen. Werkloosheid, armoede, eenzaamheid en onzekerheid zijn geen losse thema's, ze grijpen in elkaar en versterken elkaar.

Niet iedereen is geholpen met digitale formulieren of doorverwijzingen. Sommige mensen hebben eerst een plek nodig waar ze mogen landen. Waar ze niet beoordeeld worden op hun verleden of tempo. Waar iemand luistert en samen kijkt naar een volgende stap. De samenleving vraagt om zelfredzaamheid, terwijl niet iedereen daar op dat moment toe in staat is. Station Roffa vult die ruimte op door naast mensen te staan. Niet door het over te nemen, maar door mee te lopen. Door structuur te bieden. Door vertrouwen op te bouwen. Door preventief te werken, voordat problemen groter worden.

Zo dragen wij bij aan individuele ontwikkeling én aan de leefbaarheid van de wijk. Mensen die zich gezien voelen, haken minder snel af. Mensen die perspectief ervaren, raken minder geïsoleerd. Wij zijn er niet alleen als vangnet, maar als fundament vooruit.



Spooraanbod 2025

Projectenoverzicht

Wijkhub – De huiskamer van Zuid

Ook in 2025 was Station Roffa een plek waar je gewoon binnenloopt. Onze stationshal is een huiskamer voor Rotterdam-Zuid. Een plek waar jong en oud samenkomen, waar je je verhaal kwijt kunt en waar je niet alleen hoeft te zijn.

We merkten dat het drukker werd. Meer mensen met vragen. Meer mensen die behoefte hadden aan een luisterend oor. Meer mensen die hun eerste stap naar hulp bij ons zetten. Dat vertrouwen betekent alles voor ons.

Het Roffa-gevoel zit in kleine dingen. Een glimlach bij binnenkomst. Een kop koffie die wordt aangeboden. Een arm om iemand heen. Dat gevoel van samen. Dat maakt deze plek bijzonder.

Re-integratie traject – Spoorlijn

In 2025 groeide ons Spoorlijn-traject verder. Als leerwerkcentrum van de Gemeente Rotterdam bieden wij een veilige plek waar mensen werkritme opbouwen en vaardigheden ontwikkelen. Maar Spoorlijn is meer dan werkervaring. Het is persoonlijke groei.

Deelnemers leren structuur, samenwerken en verantwoordelijkheid nemen. Ze leren hun beschermklaag af te leggen en stap voor stap een nieuwe rol aan te nemen. We zien mensen groeien in zelfvertrouwen en zelfstandigheid.

Daarnaast werken we samen met Stichting Nieuw Thuis Rotterdam. Werkervaring, taalontwikkeling en sociale integratie komen samen op één plek. Zo bouwen mensen aan hun toekomst én aan hun plek in de wijk.

Café Roffa

Café Roffa is het kloppend hart van ons station. Hier ontmoeten wijkbewoners, ondernemers en deelnemers elkaar. Hier wordt koffie geschonken, geluncht en gepraat.

De optie “uitgestelde koffie” laat zien hoe sterk onze community is. Bezoekers zorgen voor elkaar, soms zonder elkaar te kennen.

Voor deelnemers is het café een leerplek. Ze oefenen gastvrijheid, samenwerken en plannen. Fouten mogen gemaakt worden. Groei staat centraal.



Evenementen & verhuur

Meer dan 100 evenementen vonden plaats in 2025. Van workshops tot shared diners, van kleine groepsgesprekken tot grote vergaderingen. Onze ruimtes werden gebruikt door welzijnsorganisaties, jongereninitiatieven en de Gemeente Rotterdam.

Deze activiteiten versterken onze wijkfunctie en bieden deelnemers werkervaring. Daarnaast dragen ze bij aan financiële stabiliteit, zodat wij ons werk kunnen blijven doen.

Flexwerkplek

In 2025 breidden we onze stationshal uit met flexwerkplekken. Voor mensen die thuiswerken maar behoefte hebben aan verbinding. Werken in de reuring van Roffa geeft energie. Terwijl bezoekers werken, doen deelnemers ervaring op in dienstverlening. Soms komt er iets lekkers uit de keuken voorbij. Het maakt een werkdag net iets warmer.

Menstruatie-uitgiftepunt

In samenwerking met het Armoedefonds bleven wij een uitgiftepunt voor menstruatieproducten. Gratis, zonder vragen, zonder oordeel. Dit voorkomt dat meisjes en vrouwen school of werk missen. Het laat zien dat kleine voorzieningen grote impact hebben.

Roffa Sports

Elke week sporten onder begeleiding van onze sportcoach Nick. Een diverse groep komt samen: wijkbewoners, deelnemers en mensen via de huisarts. Sport geeft energie, structuur en verbinding. Voor en na het sporten is er ruimte voor ontmoeting. Ook hier zien we hoe beweging mensen vooruit helpt.

Mini bieb

Onze mini bieb biedt boeken voor alle leeftijden. Je mag ze houden, ruilen of doorgeven. Dankzij samenwerking met Leeszaal Vreewijk is er altijd aanbod. Lezen brengt rust en inspiratie.

Vinted Go locker

De Vinted Go locker bracht duurzaamheid naar de wijk. Maar ook nieuwe ontmoetingen. Mensen kwamen voor een pakketje en bleven voor een gesprek.



Inloopspreekuur vakbond

Samen met de LBV Vakbond startten we een wekelijks inloopspreekuur. Mensen kunnen binnenlopen met vragen over werk en rechten. Werk moet eerlijk en begrijpelijk zijn.

Spoorbankjes

De duurzame bankjes voor onze deur bieden rust en ontmoeting. Soms is even zitten precies wat iemand nodig heeft.

Stationsbakfiets

Onze bakfiets blijft een laagdrempelige voorziening in de wijk. Tweedehands spullen, etenswaren, speelgoed en menstruatieproducten zijn beschikbaar zonder drempel.





Bereikte bestemmingen

Hoogtepunten 2025



Kerstmarkt op Zuid

Onze eerste kerstmarkt werd een warme afsluiting van het jaar. Gratis, toegankelijk en voor iedereen. Organisaties uit de buurt sloten aan. Er waren workshops, eten en veel blije gezichten. Het was een dag vol verbinding en samenhang.

10 van 010 cheque

Dankzij Auto Hoogeboom en Axtion Technical People ontvingen wij een cheque van €14.000. Hun steun betekent dat wij nog meer mensen kunnen begeleiden.



Samenwerking Speelgoedbank

Station Roffa werd uitgiftepunt van de Speelgoedbank Rotterdam. Gezinnen ontvangen speelgoed dichtbij huis. Onze deelnemers verzorgen sortering en uitgifte. Terwijl een kind blij wordt, groeit een deelnemer in werkervaring.

Impactmeting via Social Handprint

Via Social Handprint maakten wij onze maatschappelijke waarde zichtbaar. Groei, herstel en ontwikkeling worden zo meetbaar én zichtbaar.



Nieuwe menukaart

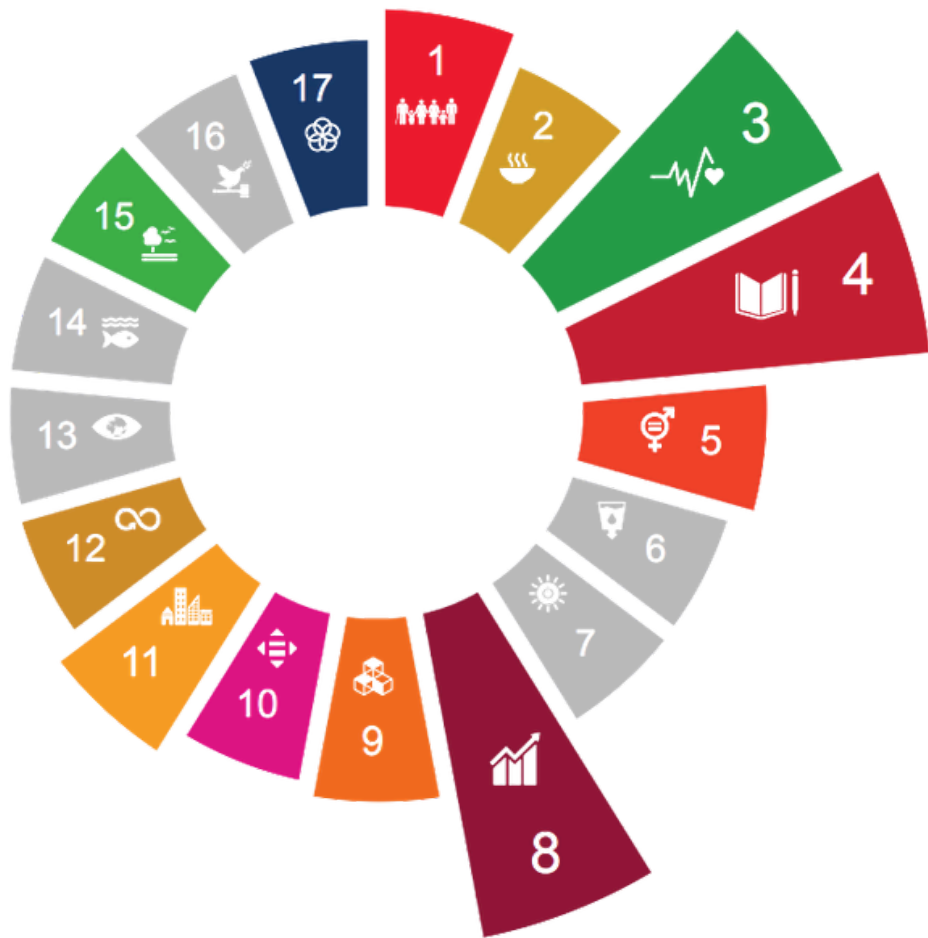
Onder leiding van Lenny kreeg onze keuken een nieuwe menukaart met Surinaams-Javaanse invloeden. De keuken is een leerplek én een ontmoetingsplek. Hier groeit niet alleen smaak, maar ook zelfvertrouwen.





Sporen van impact

Impactrapportage 2025





Indicatie impactwaarde

€519.000

De geschatte maatschappelijke waarde die Station Roffa in 2025 heeft gerealiseerd.

T.o.v. opbrengsten
(incl. donaties en subsidies)

222.69%

Het percentage dat de maatschappelijke impactwaarde vormt ten opzichte van de totale baten (subsidies, fondsen en donaties).

€1 investeren = €2.23
maatschappelijke waarde



Het d'eren allen
Koopt goeie

STATION
ROTTA

entree

Station van ontwikkeling

2026

In 2026 bouwen we verder. Met nieuwe vergaderruimtes Feyenoord en Tarwewijk. Met een nieuwe website als digitaal visitekaartje. Met Roffa Fixt 't, ons naaistation waar textiel een tweede leven krijgt.

Ons team groeit met Josephine. En we kijken uit naar een bijzondere persoonlijke mijlpaal voor Sanne.

Routeplanner 2026

Onze focus blijft helder:

Werkfit & sociale participatie

Eenzaamheid verminderen

Armoede tegengaan

Wijkverbinding versterken

Niet als plan op papier, maar als dagelijkse praktijk. We zien wat het doet wanneer mensen zich gezien voelen. Wanneer ze gesteund worden. Wanneer ze weer perspectief krijgen.

Werk.

Verbinding.

Aandacht.

Steun.

Dat is Station Roffa.



De crew van Station Roffa

Organisatie

Het bestuur



Marjan Frankhuizen

Voorzitter Bestuur



Nathalie Rauscher

Penningmeester Bestuur



Erik Schoormans

Secretaris Bestuur

Het team



Sanne Heersink

Community Manager



Jonathan in 't Hout

Community Manager



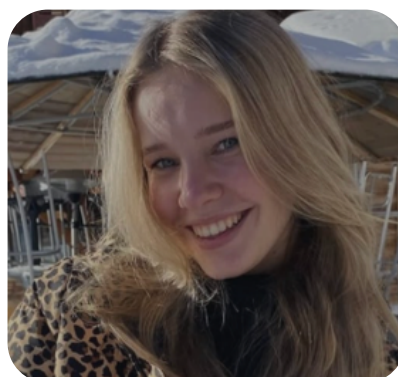
Lenny Karta

Horeca & Werkbegeleiding



Rianne Verrijp

Zakelijk Leiding & Partnerships



Zoë Krijgsman

Content & Socials

Medereizigers op het traject

Partners & Samenwerkingen

Samenwerking



Partners



Samenstelling & redactie

Team Station Roffa

In samenwerking met Impct Agency

Contact

Strevelsweg 682-686

3083 AR Rotterdam (Vlakbij metro Zuidplein)

www.stationroffa.nl

info@stationroffa.nl

010 4004600

Social media @stationroffa

Instagram

Facebook

LinkedIn

